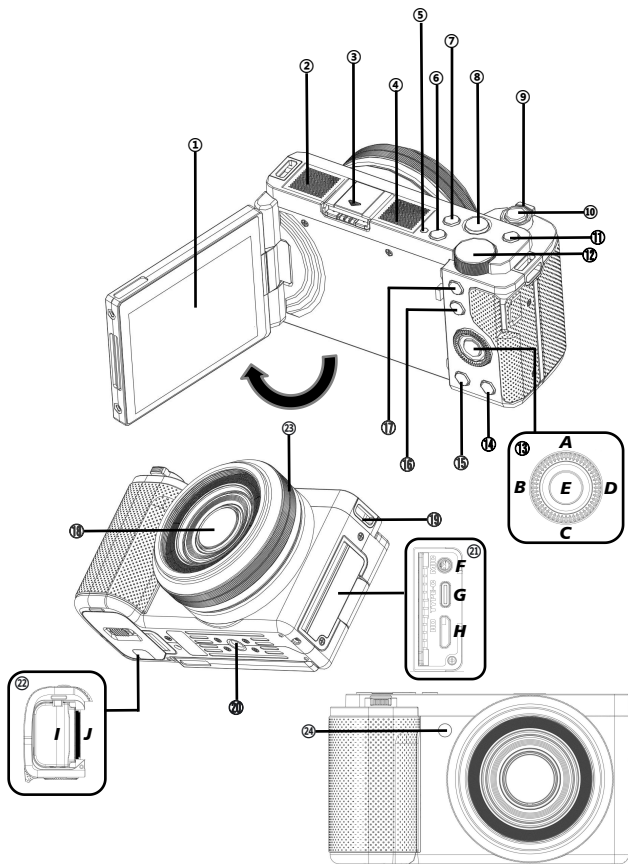


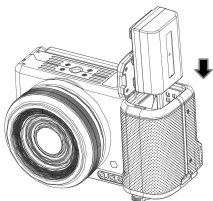
● Introduzione del componente.....	1
● Installazione di batterie e ricarica.....	3
● Uso di una scheda di memoria.....	3
● Foto.....	4
● Video.....	5
● Riproduzione.....	6
● Impostazioni di sistema.....	7
● APP.....	8
● Q&A.....	9
● Guasti e soluzioni.....	9
● Specifiche tecniche.....	10



①	Pannello touch IPS	Anteprima dello schermo e riproduzione video/foto	
②	Microfono	Registrazione del suono	
③	Interfaccia Hot Shoe	Montare prodotti per scarpe calde	
④	Speaker	Riproduci suono	
⑤	Luce di stato	Luce verde sempre accesa: Standby; Luce verde lampeggiante continuamente: nella registrazione; La luce verde lampeggia una volta: scattare una foto; Luce rossa sempre accesa: Durante la ricarica, si spegne quando è completamente carica	
⑥	Pulsante POWER	Accensione/spegnimento	
⑦	Pulsante DISP	Premere per cambiare la modalità di visualizzazione dello schermo	
⑧	Pulsante VIDEO	START/STOP registrazione	
⑨	Pulsante zoom T/W	In modalità video / foto, tirare sinistra / destra per zoomare in / out; Durante la riproduzione, premere il pulsante W per passare all'anteprima griglia	
⑩	Pulsante FOTO	Pulsante a due stadi, toccare per mettere a fuoco e premere per foto in modalità foto	
⑪	Pulsante MODE	Richiama l'elenco delle modalità di scatto	
⑫	Manopola di regolazione	In modalità P (Programma Auto): Regolare l'esposizione; In modalità S (priorità otturatore): regolare la velocità dell'otturatore; In modalità Video: regolare l'esposizione; In modalità SCN (Scene Selection): selezionare la scena; In modalità macro: regolare l'esposizione	
⑬	A	Pulsante Modalità Drive	In standby: inserire l'opzione burst/selfie; Nel menu delle funzioni: Selezionare la funzione verso l'alto
	B	Pulsante AE-L	In standby: Bloccare il valore dell'esposizione corrente; Nel menu delle funzioni: Selezionare la funzione a sinistra
	C	Pulsante di esposizione	In standby: enter l'opzione valore dell'esposizione; Nel menu delle funzioni: Selezionare la funzione verso il basso
	D	Pulsante AFL	In standby: bloccare la messa a fuoco corrente; Nel menu delle funzioni: selezionare la funzione a destra
	E	Pulsante conferma	In standby: inserire le opzioni effetti, tono immagine, contrasto, saturazione, tonalità e nitidezza; nel menu delle funzioni: Confermare la selezione delle funzioni; In modalità di riproduzione: avvio/pausa della riproduzione
⑭	Pulsante Elimina	Elimina file recenti	
⑮	Pulsante PLAYBACK	Enter la modalità di riproduzione	
⑯	Pulsante della funzione scorciatoia Fn	Enter il menu delle funzioni di scelta rapida	
⑰	Pulsante MENU	In standby: enter il menu delle funzioni; Durante la riproduzione di un video: interrompere la riproduzione	
⑱	Lente	Cornice	
⑲	Strap Mounting Hole	Installa la cinghia regolabile	
⑳	Presca per treppiede 1/4	Installazione del treppiede	
㉑	F	Interfaccia MIC	Installazione di un microfono esterno
	G	Interfaccia TYPE-C USB	Collegamento del cavo USB
	H	Interfaccia HD	Cavo HD esterno
㉒	I	Compartimento batteria	Installazione della batteria
	J	Slot per schede SD	Installazione della scheda SD
㉓	Ruota di messa a fuoco manuale	Messa a fuoco manuale in modalità MF	
㉔	Luce ausiliaria AF	Messa a fuoco ausiliaria	

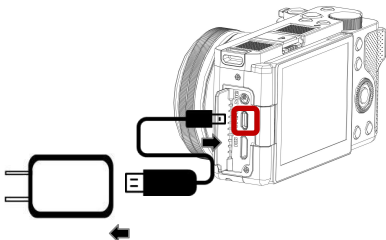
Installazione di batterie e ricarica

• Installazione della batteria



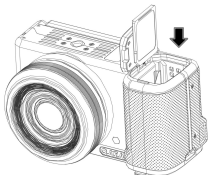
【Installare la batteria nella fotocamera nella direzione indicata nel diagramma】

• Caricamento della batteria



Uso di una scheda di memoria

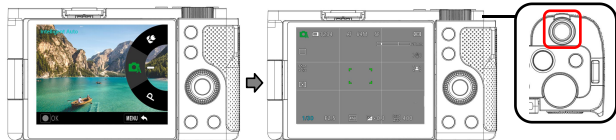
• Inserimento/rimozione delle schede di memorizzazione



【Inserire la scheda di memoria direttamente nella direzione indicata nel diagramma】

- Quando si utilizza la scheda di memoria per la prima volta, si prega di formattare sulla fotocamera.
- Si consiglia di utilizzare schede di memorizzazione regolari di livello U3, in quanto le schede di memorizzazione al di sotto del livello U3 non sono garantite per funzionare correttamente.

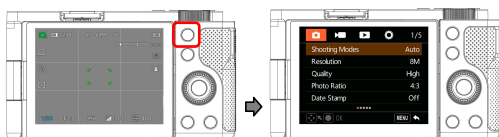
Foto



【Premere il **Pulsante MODE** per selezionare la modalità di scatto】

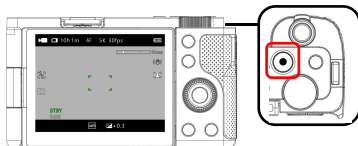
【Tenere premuto saldamente la fotocamera, premere leggermente (metà pressione) il **Pulsante FOTO** per mettere a fuoco, quindi premere di nuovo Premere (premere completamente) il **Pulsante FOTO** per scattare una foto】

● Menu funzione fotografia



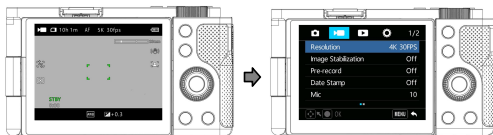
【Premere il **Pulsante MENU** per accedere al menu delle funzioni】

Modalità di scatto	Auto Intelligente/Programma Automatico/Priorità otturatore/Video/Selezione scena/Distanza Macro
Dimensione dell'immagine	64M/56M/48M/36M/30M/20M/14M/10M/8M/5M/3M/2M
Qualità	Alto/Mezzo/Basso
Rapporto fotografico	4:3/16:9
Il timbro della data	Off/Date/Date e ora
Modalità di messa a fuoco	AF/MF/AF+MF/AF+MF2
Messa a fuoco in tempo reale	Off/On
Tracciamento del viso	Off/On
Lampada AF Assist	Off/Auto
Bilanciamento del bianco	Auto/Luce diurna/Nuvolosa/Luce tungsteno/Fluorescente (H)/Fluorescente (L)/Temperatura di colore
Filterstil	Standard/Naturale/Vivido/Monotono/Bianco e nero ad alto contrasto/Negativo/Alto Contrasto/Retro/CCD/Colori Caldi/Colori Freddi/Tono Rosso/Tono Verde/Tonalità blu/Tono Giallo
Effetto pelle morbida	Off/Basso/Alto
Compensazione dell'esposizione	-3.0 ~ +3.0
ISO	Auto/100/200/400/800/1600/3200
Modos de medicion	Di piu/Centro/Punto
Modalità flash	Off/On (Il flash esterno è necessario prima dell'uso)
Modalità di guida	Tiro unico/Continua a scattare:3/Continua a scattare:5/Continua a scattare:7/Autoscatto:2 sec/Autoscatto:5 sec/Autoscatto:10 sec
Intervallo di timelapse	Off/3 Secondo/5 Secondo/10 Secondo/30 Secondo/1 Minuto
Durata time lapse	Illimitato/5 Minuto/10 Minuto/15 Minuto/20 Minuto/30 Minuto/60 Minuto
Stabilizzazione dell'immagine	Off/On



【Premere il **pulsante VIDEO** per avviare/interrompere la registrazione】

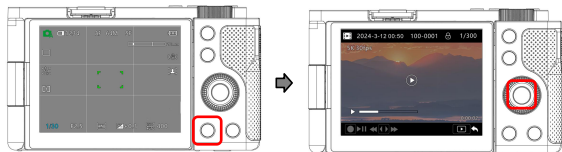
● Menu funzioni video



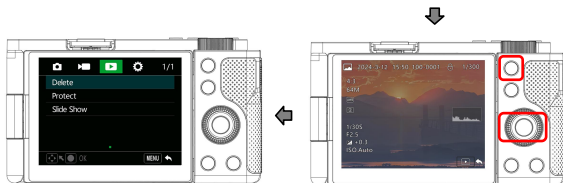
【Premere il **pulsante MENU** per accedere al menu delle funzioni in modalità Video】

Dimensione dell'immagine	5K30/4K60/4K30/2.7K60/2.7K30/1080P60/1080P30/720P60/720P30
Stabilizzazione dell'immagine	Off/On
Pre-registrazione	Off/On
Il timbro della data	Off/Date/Date e ora
Microfono	1 ~ 20
Rallentatore	Off/1080P 2X/720P 2X
Record di loop	Off/1 Minuto/3 Minuto/5 Minuto
Video time lapse	Off/1 Secondo/3 Secondo/5 Secondo/10 Secondo/30 Secondo/1 Minuto
Durata	Illimitato/5 Minuto/10 Minuto/15 Minuto/20 Minuto/30 Minuto/60 Minuto

Riproduzione



【Premere il **pulsante PLAYBACK** in standby】 【Premere il **pulsante Conferma** per riprodurre il video】



【Premere i **pulsanti AEL** e **AFL** per cambiare la navigazione dei file;
Premere il **pulsante MENU** per accedere al menu delle funzioni】

Elimina	Separare/Tutto
Blocco del file	Blocca questo file/Non bloccare questo file/Blocca tutti i file/ Non bloccare tutti i file
Presentazione	2 Secondo/5 Secondo

Impostazioni di sistema



【Premere il **pulsante MENU** per accedere al menu delle funzioni】



【Premere il **pulsante EXPOSURE + AFL** per regolare ed entrare nel menu delle impostazioni di sistema】



Wi-Fi	Off/On
Linea della griglia	Off/Linea bianca/Linea gialla/Linea rossa
Lunghezza focale fissa	Off/16mm Lunghezza focale/24mm Lunghezza focale/35mm Lunghezza focale/50mm Lunghezza focale/80mm Lunghezza focale
Impostazione del suono	Otturatore/Avviare/Segnalino/Volume
Impostazioni orario	Configurazione data e ora
Stile temporale	YYMMDD/MMDDYY/DDMMYY
Lingua	13 Lingua
Luminosità dello schermo	Basso/Mezzo/Alto
Salvaschermo	Off/1 Minuto/2 Minuto/3 Minuto
Spegnimento automatico	Off/5 Minuto/10 Minuto
Frequenza della luce	50HZ/60HZ
Scheda di formato	Sì/No
Ripristina di fabbrica	Sì/No
Versione	Versione attuale del software

- Scaricare e installare l'app

- 1 Scansiona il codice QR qui sotto per scaricare e installare direttamente sul telefono.
- 2 Cerca e installa "OD CAM" direttamente tramite App Store o Google Play.



- Connessione Wi-Fi

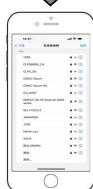


【Attivare la funzione Wi-Fi nel menu delle impostazioni di sistema e attendere che il telefono si colleghi】

【Nome Wi-Fi: **G630-XXXX**
Password Wi-Fi: **12345678**】



【Clicca su **OD CAM** per entrare】



【Trova **G630-XXXX** nelle impostazioni Wi-Fi del tuo telefono E inserisci la password per connettere】

- ! Per gli utenti Android, selezionare 『Sì』 per tutte le domande possibili come 『Consenti all'app di ottenere il permesso?』
- La funzione Wi-Fi è una connessione wireless point-to-point a distanza effettiva. La distanza massima è di circa 6m. Si prega di utilizzare la funzione entro la distanza effettiva.
- A causa di varie marche o configurazioni di telefoni, il processo di accesso all'interfaccia principale potrebbe essere lento o la connessione potrebbe fallire. Riprova il processo di connessione.

- Q1:** Un video può essere diviso automaticamente in più file. Come posso combinarli in uno?
A1: È possibile combinarli utilizzando un combiner video nel computer. Puoi cercare "Boilsoft Video Joiner" su Google.com per scaricarlo.
- Q2:** Con quali sistemi operativi o telefoni cellulari è compatibile l'App?
A2: L'App è compatibile con i seguenti sistemi operativi:
 Android: Android 5.0, Android 6.0, Android 7.0, Android 8.0, Android 9.0, Android 10.0 e Android 11.0;
 iOS: iOS 9, iOS 10, iOS 11, iOS 12, iOS 13, , iOS 14 e iOS 15;
 Indipendentemente dai sistemi con cui è compatibile, la stabilità dell'App dipende dalle configurazioni del telefono e dalle condizioni di rete. L'App non è applicabile ai computer.
- Q3:** Perché il mio telefono Android non riesce sempre a connettersi all'App?
A3: Dopo aver collegato correttamente il telefono al Wi-Fi, selezionare "Sì" nel caso in cui venga richiesto "Wi-Fi non è connesso a Internet".

Guasti e soluzioni

Manifestazioni di guasto	Possibile causa e soluzione
Impossibile accendere	<ul style="list-style-type: none"> ●La batteria della fotocamera è scarica, si prega di caricarla. ●Si prega di utilizzare entro -10 a 40 °C.
Arresto automatico	<ul style="list-style-type: none"> ●Si prega di utilizzare entro -10 a 40 °C. ●Se utilizzata a lungo, la fotocamera potrebbe surriscaldarsi eccessivamente. Attendere che si raffreddi prima di riaccenderla.
La batteria si sta esaurendo rapidamente	<ul style="list-style-type: none"> ●Le prestazioni della batteria diminuiranno a basse temperature. Preiscaldare prima dell'uso. ●La batteria non è completamente carica, si prega di ricaricarla. ●Se la situazione persiste dopo la ricarica, indica che la batteria ha raggiunto la sua durata utile.
Rapid battery drain	<ul style="list-style-type: none"> ●Battery performance degrades in low temperature. Please use it after it is preheated. ●The battery is not fully charged. Please recharge it. ●If the situation remains, the battery has reached its service life. Please buy a new battery.
Segnale Wi Fi instabile	<ul style="list-style-type: none"> ●La distanza di utilizzo è troppo lontana, si prega di utilizzare entro 6 metri. ●La fotocamera è posizionata su un tavolo metallico o su un rack e il segnale wireless viene interferito. Si prega di utilizzarlo lontano dal metallo. ●Il segnale dell'antenna Wi Fi del telefono utilizzato è debole, si prega di sostituire il telefono.
Impossibile scattare foto/video	<ul style="list-style-type: none"> ●La capacità della scheda di archiviazione è insufficiente, si prega di controllare la scheda di archiviazione. ●Il formato della scheda di memoria non è corretto. Formattatelo sulla fotocamera e riprovate ad usarlo.
Suono video troppo basso	<ul style="list-style-type: none"> ●Durante la registrazione, la distanza dalla sorgente sonora è troppo lontana. Si prega di registrare entro 5 metri.

Specifiche tecniche

sensore	Sony 8.0MP CMOS sensore
Apertura e lunghezza focale	F.no 1.96 ~ 3.64 f : 2.38mm~11.9mm
Diametro del filo della lente	49mm
schermo di visualizzazione	Display touch screen ad alta definizione IPS da 3,2 pollici
Zoom	Zoom ottico 5X Zoom ibrido 15X
Distanza fotografica	wide: 0.15m~INF Tele: 0.4m~INF
Formato file	Video: MP4 Foto: JPEG
Risoluzione video	5K30/4K60/4K30/2.7K60/2.7K30/1080P60/1080P30/720P60/720P30
Pixel foto	64M/56M/48M/36M/30M/20M/14M/10M/8M/5M/3M/2M
Supporto di memoria	Scheda di memoria SDHC/scheda di memoria SDXC UHS-III, 512 GB (massimo)
Microfono	Integrato
Speaker	Integrato
Wi-Fi	Integrato
USB	Type-C USB 2.0
HDMI	Integrato
Hot Shoe	Integrato
OS del computer	Windows 7/8/10/11 Mac OSX10.5 e versioni successive
OS mobile	Android 5.0 e versioni successive; iOS 9.0 e versioni successive
Alimentazione in ingresso	DC5V/2A Type-C USB
Volume	117mm di lunghezza, 84mm di larghezza, 66mm di altezza
Peso	360±5g(Batteria esclusa)
Temperatura di lavoro	0 ~ 40°C

Sicurezza	Avviso
<p>❶ Non utilizzare questo prodotto in condizioni anomale come danni o malfunzionamenti. Se si verifica fumo, rumore anomalo, odore, ecc.</p> <p>❷ Non conservare questo prodotto in aree ad alta temperatura, bassa temperatura, umide o forti vibrazioni, altrimenti potrebbe causare malfunzionamento o incendio.</p> <p>❸ Non utilizzare prodotti chimici corrosivi o solventi per pulire questo prodotto.</p> <p>❹ Non smontare, riparare o modificare questo prodotto senza autorizzazione.</p> <p>❺ Non portare oggetti magnetici come magneti vicino a questo prodotto per evitare malfunzionamenti e danni ai dati.</p>	<p>❶ Evitare che polvere e sporizia entrino nello slot della scheda e nell'interfaccia di ricarica di questo prodotto.</p> <p>❷ Si prega di non consentire ai bambini di entrare in contatto con questo prodotto, i suoi accessori e i materiali di imballaggio da soli per evitare potenziali rischi di soffocamento.</p> <p>❸ Non utilizzare cavi USB diversi dagli accessori. È necessario utilizzare il cavo USB collegato e prestare attenzione ai seguenti punti:</p> <ul style="list-style-type: none"> · Non danneggiare o elaborare il cavo USB. · Non riscaldare, tirare o piegare con forza, in quanto può causare incendio o scosse elettriche. <p>❹ Durante la ricarica della fotocamera, non posizionarla in uno spazio che è compresso, come il sacchetto di archiviazione opzionale per la fotocamera.</p>

Le immagini in questo manuale sono solo per riferimento, si prega di fare riferimento al prodotto effettivo. La nostra società si riserva il diritto di interpretazione finale. In caso di modifiche ai dati e ai parametri contenuti, la situazione attuale prevarrà senza ulteriore preavviso.